

# グループホーム こかげ デイサービスセンター くつか



## グループホーム

認知症の方々が家庭的な環境で職員と共に共同生活をおくります

## デイサービスセンター

日帰りで食事・入浴・レクリエーションを楽しんでいただきます

社会福祉法人 司会

## グループホーム こかげ

### グループホームとは

介護認定を受けた、認知症の方々が、家庭的な雰囲気の中で、少人数(最大9名)で共同生活を送ることに  
より、認知症の進行を緩和させ、自然に日常生活を送ることができるよう支援する介護サービスです。



### 居住環境

グループホームこかげは、平屋で入所者様のお部屋は全個室となっており、これまでお使いの家具や生活用具を持ち込んでいただき、できるかぎり、今までの暮らしに近い生活環境になるよ心がけています。また、小さな畑があり、野菜やお花づくりを楽しめます。農業経験を存分に発揮頂けます。

### 暮らし

こかげでの1日は、個々の生活ペースを尊重しながら、基本的な生活は規則正しく行い、刺激のある生活を目指しております。食事の準備などは、できる範囲で行っていただき、職員がお手伝いをさせていただきます。

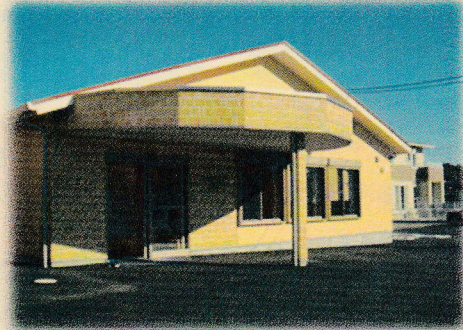
また、日常散歩や地域行事への参加もいろいろ外出機会をつくり、社会参加を進めていきます。



# デイサービスセンター くつか

## デイサービスセンターとは

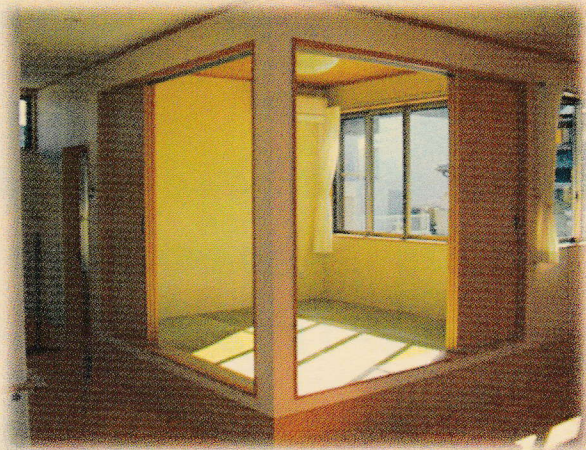
介護認定を受けた方々が、日帰りで食事や入浴、リハビリ、レクリエーションを送迎付で利用できる介護サービスです。



あたたかな木のぬくもりの中、開放的なホールと和室、空調の整った快適な環境で、1日をゆったりと楽しくお過ごし下さい。

## サービス内容

- ① 健康チェック
- ② 食事サービス
- ③ 入浴サービス  
(一般と機械浴槽があります)
- ④ 生活機能訓練  
(体操やストレッチなど)
- ⑤ レクリエーション  
(趣味、創作活動、カラオケなど)



# 社会福祉法人 司 会 ス ロ ー ガ シ



当法人の施設は、第2種社会福祉事業として運営され生活困難な方には無料  
または低額な利用料で利用できるようになっております。

社会福祉法人 司 会

グループホーム こかげ

デイサービスセンター くつか

〒516-2103 三重県度会郡度会町棚橋198

TEL 0596-62-1878

FAX 0596-62-2550